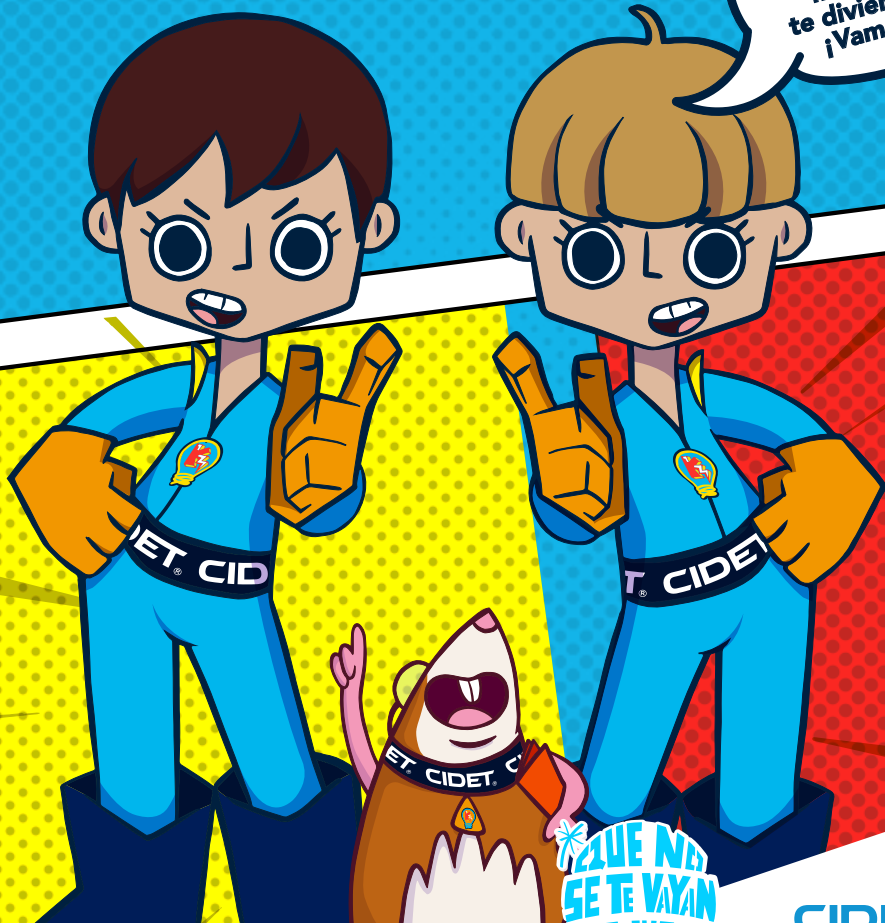


MINI MANUAL DE SEGURIDAD

ELECTRI KIDZ

SUPERHÉROES DE LA SEGURIDAD ELÉCTRICA

¿Estás listo para aprender mientras te diviertes?
¡Vamos!



Atención Elektrikidz, en este mini manual vas a encontrar todo lo que necesitas saber sobre riesgos eléctricos y cómo evitarlos, desde tips hasta un glosario con palabras claves y una variedad de consejos prácticos que te convertirán en un súper experto de la seguridad eléctrica.

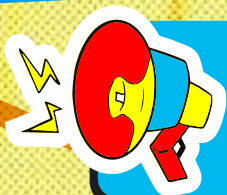


CIDET.
enel

ELECTRITIPS

Para convertirte en un verdadero Elektrikid debes conocer cuáles son los riesgos eléctricos que hay en casa y fuera de ella, así podrás actuar de manera segura y enseñarle a tus padres, familiares y amigos a hacer lo mismo; te compartimos 6 tips para lograrlo:

1. NO toques aparatos eléctricos cuando estés descalzo o con los pies húmedos.
2. Si ves un cable eléctrico dañado o roto, NO lo toques y avísale a tus padres o a un adulto de inmediato.
3. NUNCA dejes conectados tus videojuegos; si vas a salir de casa, pídele a tus padres que los desconecten.
4. La mejor manera de defenderse de los riesgos eléctricos es alejarse a toda costa.
5. NUNCA juegues con cables eléctricos o enchufes. Podrías sufrir una descarga eléctrica.
6. Si ves un símbolo de alta tensión, no te acerques; podría ser muy peligroso.
7. NUNCA juegues cerca de los cables que están pegados a la fachada de tu casa. Podrías sufrir una descarga eléctrica.
8. Si estás jugando en la calle y ves un cable en el suelo, no lo levantes, podría ser peligroso.
9. Si vuelas una cometa, hazlo en un lugar amplio y lejos de cables de luz. Evita hacerlo en las calles de tu barrio.
10. Si tus padres o un adulto construyen una edificación, recuérdales que deben tener en cuenta los parámetros urbanísticos contemplados en la licencia de construcción debidamente aprobada por la entidad de planeación y asegurarse de que se cumple con las distancias mínimas de seguridad entre las redes de energía y la construcción.
11. Recuérdale a los adultos a tu alrededor que no es correcto remodelar construcciones cercanas a redes eléctricas sin la supervisión de personal idóneo. En todo caso, se debe consultar a la empresa distribuidora de energía, que es Enel, para trabajar de manera segura.



RECUERDA ELECTRIKID:

Estos tips son muy importantes para tu seguridad y la de todos en casa, ¡Ponlos en práctica y te mantendrás seguro siempre!



ELECTRICIDAD



Electrikid, ¿sabías que la electricidad es muy poderosa y hace que muchas cosas funcionen en casa, pero también puede ser peligrosa si no la usas bien?

CONTACTO INDIRECTO

- No toques dispositivos eléctricos si estás en contacto con el agua o una superficie húmeda.
- No moviles elementos metálicos cerca de las redes eléctricas.

CONTACTO DIRECTO

- NO toques cables en mal estado.
- NO enchufes nada tú solito.
- Aléjate a toda costa de cables que veas cerca de tu casa, podrías sufrir una descarga eléctrica.

ARCO ELÉCTRICO

- Evita utilizar los dispositivos eléctricos mientras hay una tormenta eléctrica.
- Mantente alejado de los sistemas eléctricos.

Si sigues estas precauciones, puedes protegerte y evitar el contacto con la electricidad.



ELECTRIGLOSARIO

Un Electrikid debe saber cuáles son las palabras que tienen que ver con riesgo eléctrico, esto te dará más poderes para enfrentar posibles peligros. ¡Vamos a conocerlas!

Corriente eléctrica: Es el flujo de electrones que se mueven a través de los cables y dispositivos eléctricos.

Descarga eléctrica: Es la liberación repentina de energía eléctrica de un objeto o dispositivo.

Cortocircuito: Ocurre cuando dos cables eléctricos con carga entran en contacto, lo que puede provocar chispas, fuego y daños en los dispositivos eléctricos.

Electrocutar: Es el término que se utiliza para describir el impacto de una descarga eléctrica en el cuerpo humano.

Aislamiento eléctrico: Es el material que se utiliza para cubrir los cables y dispositivos eléctricos, a fin de prevenir descargas eléctricas.

Distancia mínima con la red: Alejarte a toda costa de cables que están pegados a la fachada de tu casa o cables que veas en el suelo cerca a tu casa.

RECUERDA

- Debes tener presente que, a mayor tensión, mayor distancia se requiere. Las casas, por ejemplo, deben estar al menos a 2,30 metros de la infraestructura eléctrica de la calle.

ELECTRI KIDZ

SUPERHÉROES DE LA SEGURIDAD ELÉCTRICA

UNA CAMPAÑA DE:

CIDET. enel

Energía

Ministerio de Energía

PROFECOGE

sura

AMMA

UNGRD

BOGOTÁ
Ciudad del Estado

Sodriotec

GENELEC

Comercio de Bogotá

Cluster Energía Bogotá Region

**Electrikid, si ves un riesgo eléctrico,
¡NO TENGAS MIEDO!**

Aquí te dejamos 3 electriopciones de cosas que puedes hacer si estás en problemas.

- No te acerques más de la cuenta a los riesgos eléctricos.
- Llama a tus padres o a un adulto responsable, ellos siempre sabrán qué hacer.
- Dile a tus padres que llamen a un profesional competente (a alguien que maneje a la perfección los sistemas eléctricos).

NO OLVIDES LAS LÍNEAS DE EMERGENCIA

EMERGENCIAS.....	123	AMBULANCIA.....	125 - 132
ENEL.....	(601) 5 115 115	BOMBEROS.....	119
	018000912115	POLICÍA.....	112

RECUERDA QUE...

**ANTE CUALQUIER RIESGO PRODUCIDO POR LA ELECTRICIDAD,
LA MEJOR DEFENSA ES LA DISTANCIA.**

quenosetevayanlasluces.cidet.org.co
📷 📺 quenosetevayanlasluces



**Explora el ciclo
de la energía
aquí**